

DuoLife

# My Gastrin

Nahrungsergänzungsmittel

**DuoLife My Gastrin** ist ein Nahrungsergänzungsmittel in flüssiger Form, das nur natürliche Inhaltsstoffe pflanzlichen Ursprungs enthält, einschließlich der proprietären Asafin®\*-Formel, basierend auf einem Harz aus Asant (*Ferula assa-foetida*). Die Asafin®\*-Formel wird durch die patentierte FenuMAT™\*-Technologie gewonnen, die ihre optimale Qualität und Bioverfügbarkeit garantiert. Das Präparat besteht aus den hochwertigsten natürlichen Rohstoffen, welche die Verdauungsprozesse, die normale Darmperistaltik, den richtigen Stuhlgang, die Bauchspeicheldrüsen- und Leberfunktion sowie die Funktionen der Gallenblase und der Gallengänge unterstützen. Es ist eine wertvolle Quelle für viele bioaktive Verbindungen, die in standardisierten Pflanzenextrakten enthalten sind. Die gesundheitsfördernde Wirkung der im Nahrungsergänzungsmittel enthaltenen Inhaltsstoffe wurde durch klinische Studien bestätigt und durch wissenschaftliche Berichte belegt.



100% natürliche Inhaltsstoffe



Klinische Studien zu den Inhaltsstoffen



Breites Wirkungsspektrum



Vegan



Synergistische Wirkung



Glutenfrei

## Wann sollte ich DuoLife My Gastrin verwenden?

Verdauungsstörungen sind eine der häufigsten Erkrankungen des Verdauungstrakts und können bis zu 60 % der erwachsenen Bevölkerung betreffen<sup>1</sup>. Sie treten am häufigsten als Folge von Ernährungsfehlern, z. B. nach dem Verzehr von schwer verdaulichen Speisen (wie Pilze, Bohnen, Zwiebeln, Kohl), Fast-Food, zu großen Portionen, einer nicht ausgewogenen Ernährung und einer unzureichenden Zufuhr von Ballaststoffen auf. Verdauungsstörungen können auch bei falschem Essverhalten auftreten, das durch unzureichendes Kauen und hastiges Essen verursacht werden. Verdauungsstörungen gehen häufig mit Symptomen wie Völlegefühl, Verstopfung, Durchfall, Blähungen, Übelkeit, Aufstoßen sowie Magen- und Darmkrämpfen einher. Diese Beschwerden treten bei 20 % der Menschen mit Verdauungsstörungen periodisch auf, während bis zu 60 % dauerhafte Symptome haben<sup>1</sup>.

Unterstützung für das optimale Funktionieren des Verdauungstraktes ist eine richtig ausgewogene Ernährung, richtiges Essverhalten und angemessene Nahrungsergänzung.

**Das Nahrungsergänzungsmittel DuoLife My Gastrin ist zur Unterstützung optimaler Körperfunktionen bestimmt bei:**

- ▶ Menschen, die die normale Funktion ihres Verdauungstraktes, einschließlich Magen und Darm, täglich unterstützen möchten;
- ▶ Personen, die sich um den normalen Zustand ihrer Leber, Bauchspeicheldrüse, Gallenblase und Gallengängen kümmern;
- ▶ Menschen mit Verstopfung und Problemen mit langsamer Darmpassage;
- ▶ Menschen mit Verdauungsproblemen;

- ▶ Menschen mit Blähungen, Übelkeit, Aufstoßen und übermäßigem Völlegefühl nach den Mahlzeiten;
- ▶ Menschen mit leichten Magen- und Darmkrämpfen;
- ▶ Personen, die nach dem Verzehr von fetthaltigen Mahlzeiten über Verdauungsprobleme klagen;
- ▶ Menschen mit Verdauungsproblemen entzündlichen Charakters;
- ▶ Menschen, denen das richtige Körpergewicht wichtig ist;
- ▶ Personen, die einen normalen Cholesterinspiegel im Blut aufrechterhalten wollen.

## Wie wirkt DuoLife My Gastrin und wie wird das Produkt angewendet?

DuoLife My Gastrin ist ein 100 % natürliches Nahrungsergänzungsmittel, das auf hochwertigen Inhaltsstoffen pflanzlichen Ursprungs basiert, einschließlich der proprietären mikroverkapselten Asafin®\*-Formel, die durch die patentierte FenuMAT™\*-Technologie gewonnen wird.

DuoLife My Gastrin unterstützt:

- ▶ normale Funktion von Magen und Darm;
- ▶ normale Verdauungsprozesse und Sekretion von Verdauungssäften;
- ▶ normale Leberfunktionen und Schutz des Lebergewebes;
- ▶ optimale Funktion der Bauchspeicheldrüse;
- ▶ normale Funktion der Gallenblase und der Gallengänge; Gallensekretion;
- ▶ richtigen Stuhlgang und Darmpassage, wodurch es hilft, Verstopfungen zu reduzieren;
- ▶ Reduktion von Blähungen, Übelkeit und übermäßigem Aufstoßen nach den Mahlzeiten;
- ▶ Reduktion entzündlicher Prozesse im Darm;
- ▶ Gewichtskontrolle und Gewichtsverlustprozess;
- ▶ normalen Cholesterinspiegel im Blut;
- ▶ antioxidative Prozesse und Entfernung von Giftstoffen aus dem Körper.

### **i** Anwendung:

**Personen über 12 Jahre:** 25 bis 50 ml einmal täglich vor oder nach der Hauptmahlzeit. Sie können auch 25 ml zweimal täglich vor oder nach den Mahlzeiten verwenden. Schütteln Sie das Produkt jedes Mal vor Gebrauch. Überschreiten Sie nicht die empfohlene maximale Tagesdosis.

Das Produkt soll nicht als Ersatz für eine ausgewogene und abwechslungsreiche Ernährung verwendet werden. Eine ausgewogene Ernährung und eine gesunde Lebensweise sind wichtig für das reibungslose Funktionieren des Körpers. Wenn Sie Zweifel an der Anwendung des Präparats haben, wenden Sie sich an Ihren Arzt oder Apotheker.

25 ml = 2 Esslöffel

**i** **Zutaten:** Trockenpflaumensaft aus konzentriertem Saft, Asafin®\* – geschützte Formel von Harz aus der Asantwurzel (*Ferula assa-foetida*) mikroverkapselt in Ballaststoffen aus Bockshornklee (*Trigonella foenum-graecum*), Hagebuttenextrakt (*Rosa canina*) 20:1 (225 mg/50 ml) auf den Gehalt an 70 % von Vitamin C standardisiert, Fenchelsamen-Extrakt (*Foeniculum vulgare*) 4:1 (200 mg/50 ml), Griechischer Bergtee Extrakt (*Sideritis scardica*) 4:1 (150 mg/50 ml), Pfefferminzblätter-Extrakt (*Mentha piperita*) 10:1 (100 mg/50 ml), Mariendistelsamenextrakt (*Silybum marianum*) 5:1 (100 mg/50 ml), schwarzer Rettich-Wurzel-Extrakt (*Raphanus sativus var. niger*) 10:1 (100 mg/50 ml), Rosmarinblätter-Extrakt (*Rosmarinus officinalis*) 10:1 (60 mg/50 ml), Kurkuma-Rhizom-Extrakt (*Curcuma longa*) 10:1 (50 mg/50 ml) standardisiert auf den Gehalt an 7 % von Curcuminoiden (3,5 mg/50 ml).

\*Die Asafin®-Formel wird durch die patentierte FenuMAT™-Technologie gewonnen. Asafin® und FenuMAT™ sind Warenzeichen von Akay Natural Ingredients Private Limited.

Gehalt in einer Portion	25 ml	50 ml
Asafin®* – geschützte mikroverkapselte Formel des Harzes aus Asant ( <i>Ferula assa-foetida</i> )	125 mg	250 mg
Vitamin C aus Hagebuttenextrakt ( <i>Rosa canina</i> )	79 mg (99% RM**)	158 mg (198% RM**)

\*\*RM – Referenzmenge für einen durchschnittlichen Erwachsenen (8400 kJ/2000 kcal).

Der im Präparat enthaltene Kräuterextrakt ist neben seinem Namen auch mit dem **20:1, 4:1, 5:1 und 10:1-Verhältnis beschriftet – das ist das sogenannte DEV (DER)-Verhältnis – was bedeutet das?**

**DEV (DER) – also Droge-Extrakt-Verhältnis (engl. drug extract ratio)** bestimmt die Anzahl der Milligramm Pflanzenmaterial, die verwendet werden, um ein Milligramm Extrakt zu erhalten. Enthält eine 50-ml-Portion des Nahrungsergänzungsmittels z. B. 100 Milligramm DER 10:1 Pfefferminzextrakt (oder anderer Kräuterextrakt mit dem gleichen DER), bedeutet dies, dass 10 x 100 mg = 1000 Milligramm (1 Gramm) Rohstoff verwendet wurden, um die Portion zu erhalten.

Asafin®\*, d. h. eine mikroverkapselte, proprietäre Formel des in DuoLife My Gastrin enthaltenen Asants, hat eine durch klinische Studien bestätigte positive Wirkung auf die Funktionen des Verdauungstraktes

**Asafin®\*** ist eine völlig natürliche, pflanzliche Formel, gewonnen **durch die patentierte FenuMAT™\*-Technologie**. Die Technologie umfasst den Prozess der Mikroverkapselung des gesundheitsfördernden Harzes aus Asant. Dadurch ist es möglich, den unangenehmen natürlichen Geschmack und Harzgeruch zu maskieren, und die resultierenden Mikrokapseln fördern eine verlängerte, langsame Freisetzung von gesundheitsfördernden Wirkstoffen und deren bessere Aufnahme<sup>2</sup> (Abbildung 1).

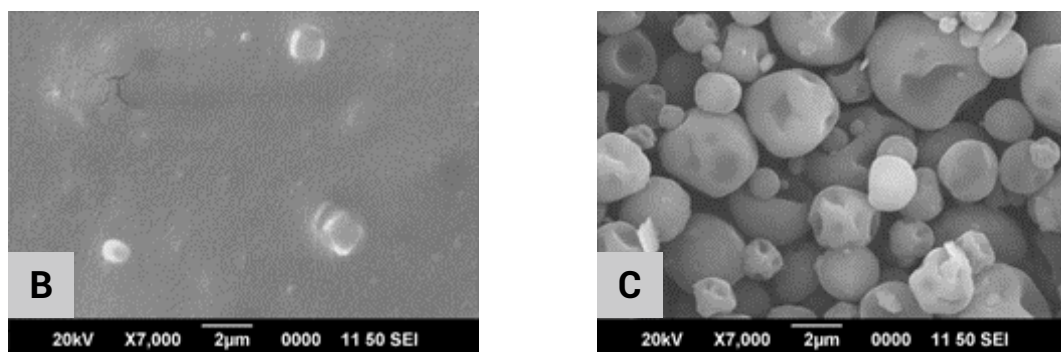


Abbildung 1: Links (B) – Harz aus Asant in seiner ursprünglichen Form. Rechts (C) – die proprietäre mikroverkapselte Formel von Asant basierend auf der FenuMAT™\*-Technologie. Elektronenmikroskopische Aufnahme. Quelle<sup>2</sup>.

**Asant (*Ferula assa-foetida*)**, auch Stinkasant genannt, ist eine indische Heilpflanze und ein Gewürz, das seit Tausenden von Jahren in der ayurvedischen Medizin bekannt ist; wird seit langem auch in Europa und den USA geschätzt und als sicher anerkannt (GRAS-Status, erfüllte EFSA-Anforderungen). Die Wurzeln und Rhizome des Asants enthalten Harz, das gesundheitsfördernde Eigenschaften hat, die wissenschaftlich belegt sind. Unter den vielen verschiedenen Verwendungen ist **die wohltuende Wirkung der Pflanze auf die Funktionen des Verdauungstraktes**, einschließlich Magen und Darm, besonders bemerkenswert. Asant **trägt zur Verbesserung der Verdauungsprozesse bei**, unterstützt die Speichelsekretion und fördert die Aktivierung des im Speichel enthaltenen Verdauungsenzyms Amylase. Es trägt auch zu einer effizienteren Fettverdauung bei, indem es die Sekretion der Galle verbessert und die Produktion von Gallensäuren anregt. Zudem fördert Asant die Aktivität der

Verdauungsenzyme der Bauchspeicheldrüse und des Dünndarms, wodurch es **die Verdauung aller Nährstoffe unterstützt**. Es wird auch verwendet, um die Sekretion von Salzsäure im Magen zu unterstützen. **Es fördert die Regulierung des Stuhlgangs, hilft Blähungen zu beseitigen**. Es zeigt auch antioxidative, antimikrobielle und entspannende Eigenschaften<sup>3-4</sup>.

**Asafin®\*** ist eine pflanzliche Formel auf Basis des Harzes des Asants **mit präklinisch und klinisch nachgewiesener Wirksamkeit**<sup>2, 5</sup>. In der Studie wurde unter anderem eine Dosis von 250 mg der Formel pro Tag verwendet. **Eine Dosis von 250 mg ist in 50 ml des Nahrungsergänzungsmittels DuoLife My Gastrin enthalten**.

Klinische Studien haben das gezeigt, dass **bei über 80 % der Personen, die die Asafin®-Formel an 30 aufeinanderfolgenden Tagen einnahmen, es zu einer statistisch signifikanten** (im Vergleich zur Placebogruppe) **Verbesserung der Lebensqualität und Reduktion von Verdauungsbeschwerden kam, wie: Beschwerden im oberen Magen-Darm-Trakt (-57 %), postprandiales Völlegefühl (-63 %), Blähungen (-50 %) und vorzeitiges Sättigungsgefühl (-66 %)** (Abbildung 2). Am Ende der Studie meldeten **66 % derjenigen, die die Formel einnahmen, keine Symptome von Verdauungsstörungen**. Andererseits litten zum Zeitpunkt der Rekrutierung für die Studie alle Personen in der Studiengruppe und in der Placebogruppe an mittelschwerer bis schwerer funktioneller Dyspepsie. Die Studie wurde nach dem Goldstandard randomisierter, placebokontrollierter Doppelblindstudien durchgeführt. **Auch die Unbedenklichkeit der Formel wurde in ihrem Verlauf nachgewiesen**<sup>5</sup>.

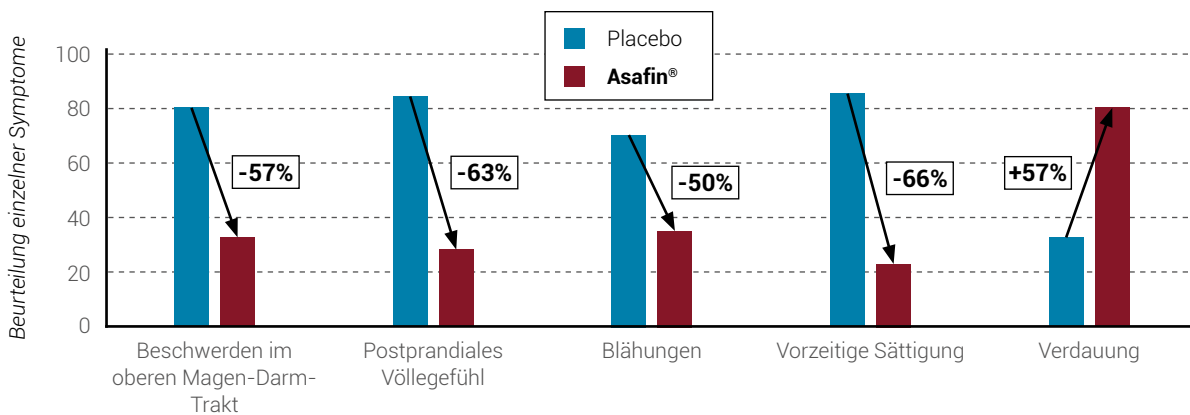


Abbildung 2. Einfluss der Asafin®-Formel auf Verdauungsbeschwerden. Basierend auf einer klinischen Studie<sup>5</sup>, in der die Formel in einer Dosis von 2 x 250 mg für 30 Tage eingenommen wurde;  $p < 0,01$ .

Darüber hinaus wurde in präklinischen Tests der Asafin®-Formel **die Wirkung bewiesen, die die Reduzierung entzündlicher Prozesse im Magen-Darm-Trakt begünstigt**<sup>2</sup>.

Im Zuge eigener Recherchen hat auch der Hersteller der Formel eine **Schutzwirkung für die Darmflora** bestätigt (Abbildung 3).

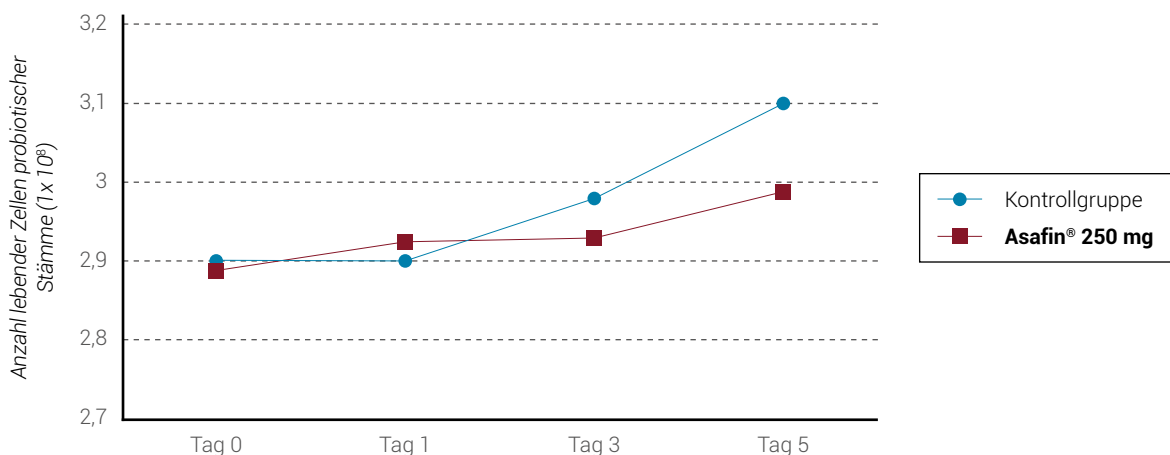


Abbildung 3. Bei der Verwendung der Asafin®-Formel bleibt die Lebensfähigkeit probiotischer Stämme *Lactobacillus acidophilus* und *Lactobacillus brevis* auf einem hohen Niveau und trägt zur Aufrechterhaltung der nützlichen Funktionen der Darmflora bei. Basierend auf unveröffentlichten Studienergebnissen des Herstellers der Formel (verwendete Dosis: 250 mg).

## Silymarin, gewonnen aus Mariendistelsamenextrakt (*Silybum marianum*) unterstützt optimale Leberfunktion

---

Die Leber ist ein äußerst wichtiges Organ für unseren Körper und hat viele wichtige Funktionen. Es ist an den meisten Stoffwechselprozessen und an der Produktion von Galle beteiligt, was die Verdauung und Aufnahme von Fetten im Verdauungstrakt unterstützt. Die Leber ist auch an den Prozessen der Neutralisierung von Toxinen beteiligt und speichert Vorräte an Vitamin A, D, B12 und Eisen.

Falsche Ernährung, Genussmittel, bestimmte Medikamente und Umweltgifte beeinträchtigen die Leberfunktion. Die Leber als Organ zeigt große Regenerationsfähigkeiten, aber eine zu häufige Belastung durch ungünstige Faktoren kann diese Prozesse einschränken.

Die Wirkstoffe des Mariendistelextrakts begünstigen **die Regeneration geschädigter Leberzellen und Leberschutz**, und unterstützen auch **die Verdauungs- und Reinigungsprozesse im Körper**<sup>6</sup>.

Das in den Samen der Mariendistel enthaltene Silymarin weist eine schützende Wirkung auf Leberzellen (Hepatozyten) auf, fördert deren Regeneration und wirkt antioxidativ. Der Mechanismus der antioxidativen Wirkung basiert auf der Reduktion freier Radikale, die durch Toxine erzeugt werden, welche die Zellmembranen schädigen<sup>6-9</sup>. Die gesundheitsfördernde Wirkung der Mariendistel und die Unbedenklichkeit ihrer Anwendung ist durch zahlreiche wissenschaftliche Berichte dokumentiert und durch viele klinische Studien belegt<sup>10,11</sup>.

## Andere Pflanzenextrakte in DuoLife My Gastrin

---

Die im Nahrungsergänzungsmittel DuoLife My Gastrin enthaltenen Pflanzenextrakte unterstützen dank der synergistischen Wirkung die Verdauungsprozesse, Funktionen von Magen, Darm, Bauchspeicheldrüse, Leber, Gallenblase und Gallengängen. Die gesundheitsfördernden Eigenschaften aller Inhaltsstoffe sind durch wissenschaftliche Berichte umfassend dokumentiert und durch viele präklinische und klinische Studien belegt<sup>6,12-25</sup>.

- ▶ **Fenchel (*Foeniculum vulgare*)** hilft bei Blähungen, Magen-Darm-Krämpfen und Darmkoliken.
- ▶ **Griechischer Bergtee (*Sideritis scardica*)** lindert Magen-Darm-Beschwerden und trägt zum Schutz der Magenschleimhaut bei.
- ▶ **Pfefferminze (*Mentha piperita*)** zeigt choleretische und entspannende Eigenschaften, stimuliert die Sekretion von Magensaft. Sie unterstützt Verdauungsprozesse, hilft Übelkeit, Erbrechen, Blähungen und Verdauungsstörungen zu reduzieren.
- ▶ **Schwarzer Rettich (*Raphanus sativus var. niger*)** unterstützt die normale Funktion des Verdauungstraktes, der Leber und der Gallenwege, hat cholagoge und choleretische Eigenschaften, reguliert die Darmperistaltik, erleichtert den Stuhlgang und hilft Verstopfungen vorzubeugen, hat antimikrobielle und antioxidative Eigenschaften.
- ▶ **Rosmarin (*Rosmarinus officinalis*)** fördert den Schutz der Leberzellen vor den Auswirkungen toxischer Verbindungen und freier Sauerstoffradikale. Es unterstützt auch die Arbeit der Bauchspeicheldrüse, Verdauungsprozesse und den Schutz der Magenschleimhaut.
- ▶ **Kurkuma (*Curcuma longa*)** hilft, entzündliche Prozesse in Magen, Darm und Bauchspeicheldrüse zu reduzieren, fördert die Linderung der Symptome von Verdauungsstörungen und unterstützt die normale Funktion der Leber.

Wussten Sie, dass das in Hagebuttenextrakt enthaltene Vitamin C (*Rosa canina*) und Rosmarinblätter-Extrakt (*Rosmarinus officinalis*) die Rezeptur von DuoLife My Gastrin natürlich stabilisieren?

---

Rosmarin ist eine Pflanze, die seit langem in der traditionellen Medizin und Kosmetik verwendet wird und auch ein wertvolles Gewürz ist. Zusätzlich zu den weithin dokumentierten gesundheitsfördernden Eigenschaften zeichnet sich Rosmarin als Gewürz durch eine der höchsten antioxidativen Aktivitäten und antimikrobielle und



konservierende Eigenschaften aus<sup>19, 20</sup>. Daher kann es auf natürliche Weise zur Aufrechterhaltung optimaler physikalisch-chemischer und mikrobiologischer Parameter des fertigen Produkts DuoLife My Gastrin beitragen. Das im Hagebuttenextrakt enthaltene natürliche Vitamin C stabilisiert zudem auf natürliche Weise die Rezeptur des Nahrungsergänzungsmittels DuoLife My Gastrin.

Wussten Sie, dass die verdauungsfördernde Wirkung von Kräuterextrakten von den Mahlzeiten abhängt? Wählen Sie für die Einnahme von DuoLife My Gastrin einen für Sie günstigen Zeitpunkt! Verwenden Sie das Nahrungsergänzungsmittel regelmäßig, um die Funktionen des Verdauungssystems optimal zu unterstützen

Die Verwendung von pflanzlichen Rohstoffen **vor dem Essen** hilft, die Sekretion von Verdauungssäften anzuregen und den Appetit zu verbessern sowie den Stuhlgang zu regulieren, wodurch Verstopfungen vorgebeugt wird. Die Einnahme dieser Inhaltsstoffe **nach dem Essen** unterstützt die Verdauungsprozesse und hilft verdauungsbedingte Beschwerden wie Völlegefühl und Schweregefühl nach dem Essen, Blähungen, Flatulenz und Aufstoßen zu reduzieren.

**Wählen Sie deswegen selbst eine passende Zeit** der Einnahme von DuoLife My Gastrin. Wenn Sie **Verstopfung und Appetitlosigkeit belästigen, greifen Sie vor einer Mahlzeit zu einer Portion DuoLife My Gastrin**. Wenn Ihre Verdauungsprobleme hauptsächlich **postprandiale Beschwerden** sind (Völlegefühl, Übelkeit, Blähungen), **verwenden Sie das Nahrungsergänzungsmittel nach einer Mahlzeit**. In anderen Fällen verwenden Sie, was für Sie bequem ist. Entscheiden Sie, was für Sie am besten ist!

Denken Sie auch daran, dass **die regelmäßige Anwendung des Nahrungsergänzungsmittels** zum vollen Nutzen der gesundheitlichen Vorteile der darin enthaltenen Inhaltsstoffe wichtig ist!

Was zeichnet DuoLife My Gastrin aus?

- ▶ **100 % natürliche Zusammensetzung** – nur natürliche Inhaltsstoffe **pflanzlichen Ursprungs**.
- ▶ Proprietäre **mikroverkapselte Asafin®\*-Formel**, gewonnen durch die patentierte FenuMAT™\*-Technologie.
- ▶ Die Wirkung der Inhaltsstoffe wurde **durch klinische Studien bestätigt und durch wissenschaftliche Berichte belegt**.
- ▶ Enthaltener **biologischer Hintergrund der Inhaltsstoffe**, der die Freisetzung von Wirkstoffen und deren Aufnahme in den Blutkreislauf erleichtert; die angewandte **FenuMAT™\*-Technologie** verbessert die Aufnahme der Asafin®\*-Formel.
- ▶ **Langzeitige und nicht nur vorübergehende Wirkung; regelmäßige** Anwendung hilft, den optimalen Zustand des gesamten Verdauungssystems aufrechtzuerhalten.
- ▶ **Synergistische Wirkung aller Komponenten**.
- ▶ **Das Produkt ist zur Anwendung für eine breite Gruppe von Personen bestimmt: Kinder ab 12 Jahren, Erwachsene und ältere Menschen**.
- ▶ **Bequeme Anwendung** – Flüssigkeit zum sofortigen Verzehr bereit.
- ▶ **Das Produkt ENTHÄLT KEINE künstlichen Konservierungsstoffe, Füllstoffe und ist GENTECHNIKFREI**.
- ▶ Nahrungsergänzungsmittel **natürlich stabilisiert** durch das im **Hagebuttenextrakt enthaltene natürliche Vitamin C** und andere **Pflanzenextrakte, die reich an antioxidativen Verbindungen sind**.
- ▶ **Das Produkt ENTHÄLT KEIN Gluten** – es ist für Personen geeignet, die Gluten nicht vertragen.
- ▶ **Das Produkt ist für Veganer und Vegetarier geeignet**.
- ▶ Präparat mit der Methode **IHHP™ by DuoLife haltbar gemacht** – (Innovation High Hydrostatic Process by DuoLife) basierend auf dem Konzept der „minimalen Verarbeitung“. Der Vorzug der Methode ist die hohe gesundheitsfördernde Qualität und Haltbarkeit sowie die Wahrung der natürlichen sensorischen Eigenschaften und Nähreigenschaften im Vergleich zu Produkten, die mit klassischen Methoden haltbar gemacht werden. Der angewandte technologische Prozess wird in niedriger Temperatur (zum Schutz von Wirkstoffen) durchgeführt und erlaubt es auf diese Weise, die höchste Produktqualität beizubehalten, ohne dabei die Konservierungsstoffe zu verwenden.

- ▶ Eine spezielle **Flasche aus Glas für pharmazeutische Zwecke** – dunkles Glas schützt vor Licht- und Temperaturschwankungen und ist beständig gegen die Freisetzung löslicher Mineralstoffe von der Innenfläche der Flasche.

**i** Das Literaturverzeichnis für DuoLife My Gastrin befindet sich auf einer separaten Ordnerkarte.